

# Infolab aiuta Giesse a virtualizzare l'architettura IT con le tecnologie HP



“Insieme a Infolab, abbiamo consolidato e virtualizzato la nostra architettura IT, con l'obiettivo di aumentarne le prestazioni, l'affidabilità e la flessibilità complessiva. Abbiamo scelto le tecnologie HP per avere il meglio della tecnologia server e storage oggi disponibile sul mercato”.

Mauro Bizzo, Systems & Network Manager, Giesse

## Sfida

- Assicurare un buon supporto ai processi aziendali
- Garantire la continuità e la piena disponibilità dei servizi IT
- Semplificare i processi di gestione IT

## Soluzione

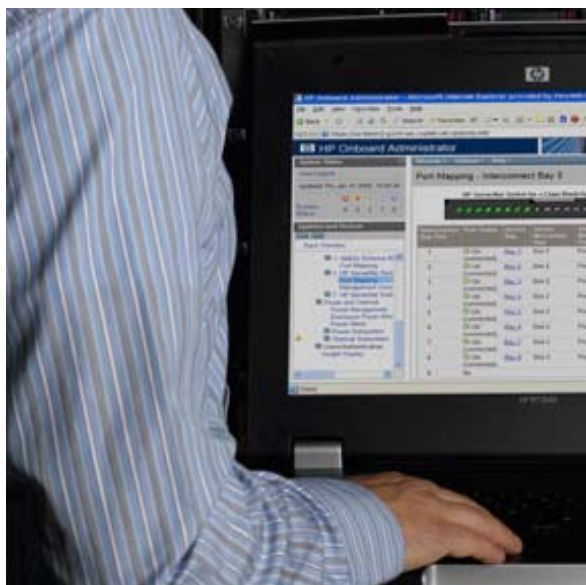
- Consolidamento e virtualizzazione delle risorse server
- Potenziamento della Storage Area Network e della soluzione di back up

## Risultati

- Aumento delle prestazioni e dell'affidabilità complessiva
- Miglioramento della protezione e della sicurezza dei dati
- Aumento dell'efficienza della gestione IT

## Tecnologie principali

- HP ProLiant DL380, DL580 e ML370 G5
- HP StorageWorks EVA4400
- HP StorageWorks MSL4048
- HP Data Protector



Da piccola azienda artigianale, specializzata nella produzione di accessori per serramenti in alluminio, Giesse è cresciuta in oltre 40 anni di attività fino a diventare un'affermata holding internazionale. L'espansione è stata particolarmente rapida negli anni '90, che sono stati contrassegnati da alcune acquisizioni e dal progressivo ampliamento della capacità produttiva. Nel 2000 è stata costituita GSG International, la società che riunisce tutti i marchi del Gruppo e vanta un fatturato complessivo di oltre 100 milioni di euro, in continua crescita.

Giesse impiega oltre 600 addetti ed è presente in tutto il mondo, con uffici in vari Paesi d'Europa, Cina, Medio Oriente, Argentina, Brasile e India, con una fitta rete di distributori e rivenditori. In Italia le attività sono concentrate a Budrio (Bologna), dove si trova la sede centrale e lo stabilimento produttivo più grande. A Medicina, a pochi Km di distanza da Budrio, si trova invece la sede commerciale e logistica.



2009  
Preferred Partner  
GOLD





L'obiettivo di Giesse è da sempre quello di operare con professionalità, nel rispetto di rigorosi standard di qualità e innovazione. Gli oltre 8.000 prodotti a catalogo offrono ai clienti (distributori, architetti, serramentisti, ecc.) un'ampia varietà di soluzioni per serramenti ad apertura manuale o automatica, tutti caratterizzati da un design all'avanguardia.

Garantire ai clienti una qualità elevata è il cardine della strategia aziendale, che viene trasformata quotidianamente in realtà grazie all'impegno delle persone che lavorano in Giesse, ma anche attraverso l'impiego di sistemi produttivi avanzati e automatizzati. La tecnologia consente un controllo costante di tutte le fasi di produzione, dal primo all'ultimo pezzo.

La volontà di sfruttare al massimo tutte le potenzialità della tecnologia emerge anche dagli investimenti sostenuti da Giesse per automatizzare il magazzino: oggi dispone di un sistema completamente automatico per la gestione e il prelievo delle merci, con oltre 10.000 posti pallet, 4.000 referenze stoccate e più di 20.000 righe di ordine elaborate ogni mese. Questo magazzino rappresenta un valore aggiunto per l'azienda che, a differenza di molti concorrenti, è in grado di ridurre al minimo i tempi di spedizione e consegnare il prodotto al cliente anche in una settimana.

#### **Consolidare e virtualizzare l'infrastruttura IT**

Da quasi dieci anni Giesse si affida alla qualità delle tecnologie HP per l'architettura server e storage, sulla quale si basa la piattaforma gestionale SAP R3 e la maggior parte dei processi interni ed esterni. Nel 2003 l'azienda ha compiuto un primo intervento per potenziare il cluster SAP, seguito nel 2007 da un ulteriore rinnovo dei sistemi per aumentarne le prestazioni e l'affidabilità. Attualmente il gestionale è quindi supportato da 7 server HP ProLiant DL380 e DL580, collegati in cluster e perfettamente ridondati.

---

*"Il potenziamento dell'infrastruttura server ha creato le condizioni ideali per compiere un salto di qualità all'inizio del 2008, quando ci siamo resi conto che le nostre esigenze stavano cambiando e, di conseguenza, era necessaria un'evoluzione anche dell'IT. Era infatti cresciuto il numero delle sedi e degli utenti da supportare, ma soprattutto era aumentata la complessità dei servizi IT, sempre più indispensabili per il business".*

Mauro Bizzo, Systems & Network Manager, Giesse

---

Insieme a Infolab, HP Gold Preferred Partner e consulente tecnologico di Giesse da tempo, è stato quindi avviato un progetto di virtualizzazione delle risorse server, con l'obiettivo di massimizzare l'efficienza dell'architettura IT e semplificarne la gestione. La prima fase ha visto il consolidamento dell'ambiente esistente e il recupero di ben 8 sistemi, virtualizzati grazie alla tecnologia VMware. Sono stati successivamente implementati 3 nodi HP ProLiant ML370 G5, predisponendo l'ambiente definitivo su cui sono stati migrati applicazioni e dati, senza alcuna interruzione né alcun disagio per gli utenti.

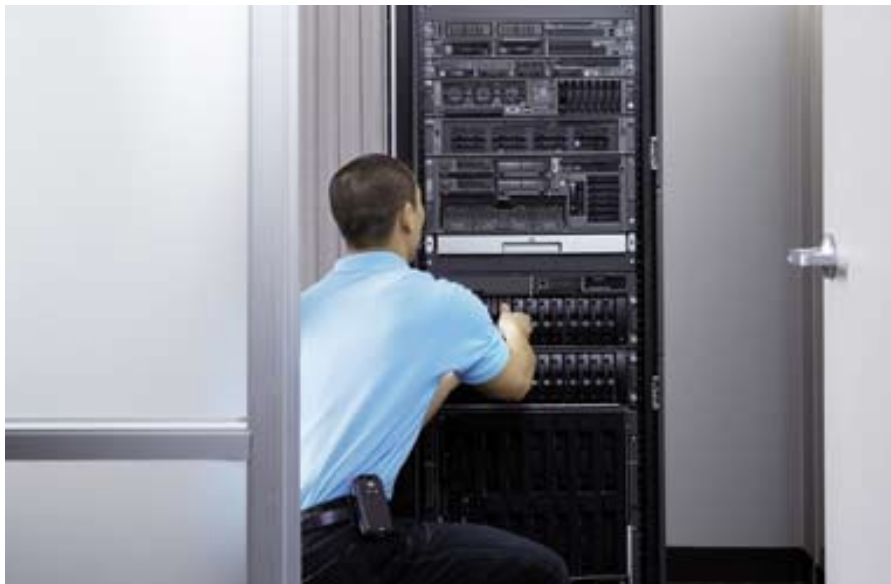
Il progetto ha coinvolto un team esteso, con 3 persone di Giesse, i tecnici di Infolab e il supporto di HP, e ha richiesto complessivamente 6 mesi di lavoro. Oltre agli interventi sull'architettura server, si è reso necessario anche il potenziamento della Storage Area Network per aumentare la capacità di archiviazione dei dati e la sicurezza complessiva. Giesse ha perciò scelto di passare dall'HP StorageWorks EVA3000 a EVA4400, facendo crescere in parallelo anche il sistema di back up.

Sono state installate due librerie HP StorageWorks MSL4048 in fiber channel, sulle quali è stata attivata una procedura di replica automatica delle informazioni attraverso il software HP Data Protector. Questa soluzione ha contribuito a ottimizzare il processo di back up, semplificandone la gestione senza rinunciare a standard elevati di protezione.

Infolab ha affiancato l'azienda nella gestione dell'intero progetto, portando a termine la migrazione dei sistemi e la formazione dello staff IT di Giesse, che seguirà la manutenzione ordinaria della nuova architettura e delle macchine virtuali. Le competenze e il know how condiviso sono davvero importanti per Giesse, che potrà gestire le nuove soluzioni internamente, con la massima efficienza. Infolab continuerà a essere un punto di riferimento per gli interventi straordinari o per un confronto sulle evoluzioni future dell'infrastruttura.

#### **Guardare avanti, in un'ottica di innovazione continua**

La virtualizzazione ha permesso a Giesse di migliorare le prestazioni delle risorse IT, assicurando un buon supporto agli utenti e ai diversi processi aziendali. Il data center, oggi strutturato come cluster geografico e suddiviso in due palazzine distanti poche centinaia di metri, risponde perfettamente ai requisiti di affidabilità e flessibilità che erano stati definiti all'inizio del progetto.




La manutenzione dei sistemi è ora molto più semplice, poiché tutte le macchine con le applicazioni critiche (incluso il gestionale) sono centralizzate e vengono quindi gestite dallo staff IT presso la sede di Budrio. Per ottimizzare l'accesso alla rete aziendale e l'utilizzo della banda, è stata prevista la replica parziale di alcune tipologie di dati presso gli uffici periferici. Su tutte le nuove tecnologie installate è possibile eseguire interventi di manutenzione a caldo, riducendo quindi al minimo i fermi dei sistemi e le interruzioni del servizio.

---

***"Il punto di forza della nuova architettura virtualizzata è la flessibilità. Disponiamo oggi di capacità di elaborazione e storage in abbondanza, per cui siamo in grado di soddisfare senza problemi le esigenze attuali e la crescita prevista per il prossimo futuro. L'elevata disponibilità dei sistemi HP è essenziale per garantire la continuità dei servizi IT e il buon funzionamento di tutti i processi che ruotano intorno al data center".***

Mauro Bizzo, Systems & Network Manager, Giesse

---



Giesse ha già potuto apprezzare il sensibile miglioramento della gestione IT, tanto che sta valutando la virtualizzazione di altri 20 server fisici, ormai obsoleti. Questo ulteriore passaggio consentirà di migliorare anche l'efficienza termica ed energetica del data center, riducendo i costi legati ai consumi di corrente elettrica per l'alimentazione e il raffreddamento dei sistemi.

Per il 2009, è inoltre allo studio l'implementazione di una Virtual Desktop Infrastructure, con l'obiettivo di ottimizzare la gestione del parco client e centralizzare l'attività di help desk e supporto. Con questa soluzione, sarà infatti possibile servire gli utenti delle filiali remote senza avere un presidio o un fornitore locale, poiché gran parte degli interventi di assistenza, aggiornamento software e manutenzione potranno essere eseguiti dal team di Budrio.

Per maggiori informazioni [www.hp.com/it/storiedisuccesso](http://www.hp.com/it/storiedisuccesso)

© 2009 Hewlett-Packard Development Company, L.P. Le informazioni contenute in questo documento sono soggette a modifiche senza preavviso. Le garanzie per i prodotti ed i servizi HP sono previste espressamente nella garanzia che accompagna tali prodotti o servizi. Nessuna affermazione contenuta nel presente documento può essere ritenuta una garanzia aggiuntiva. HP non è responsabile per errori tecnici o editoriali od omissioni contenuti nel presente documento.



2009  
Preferred Partner  
GOLD

