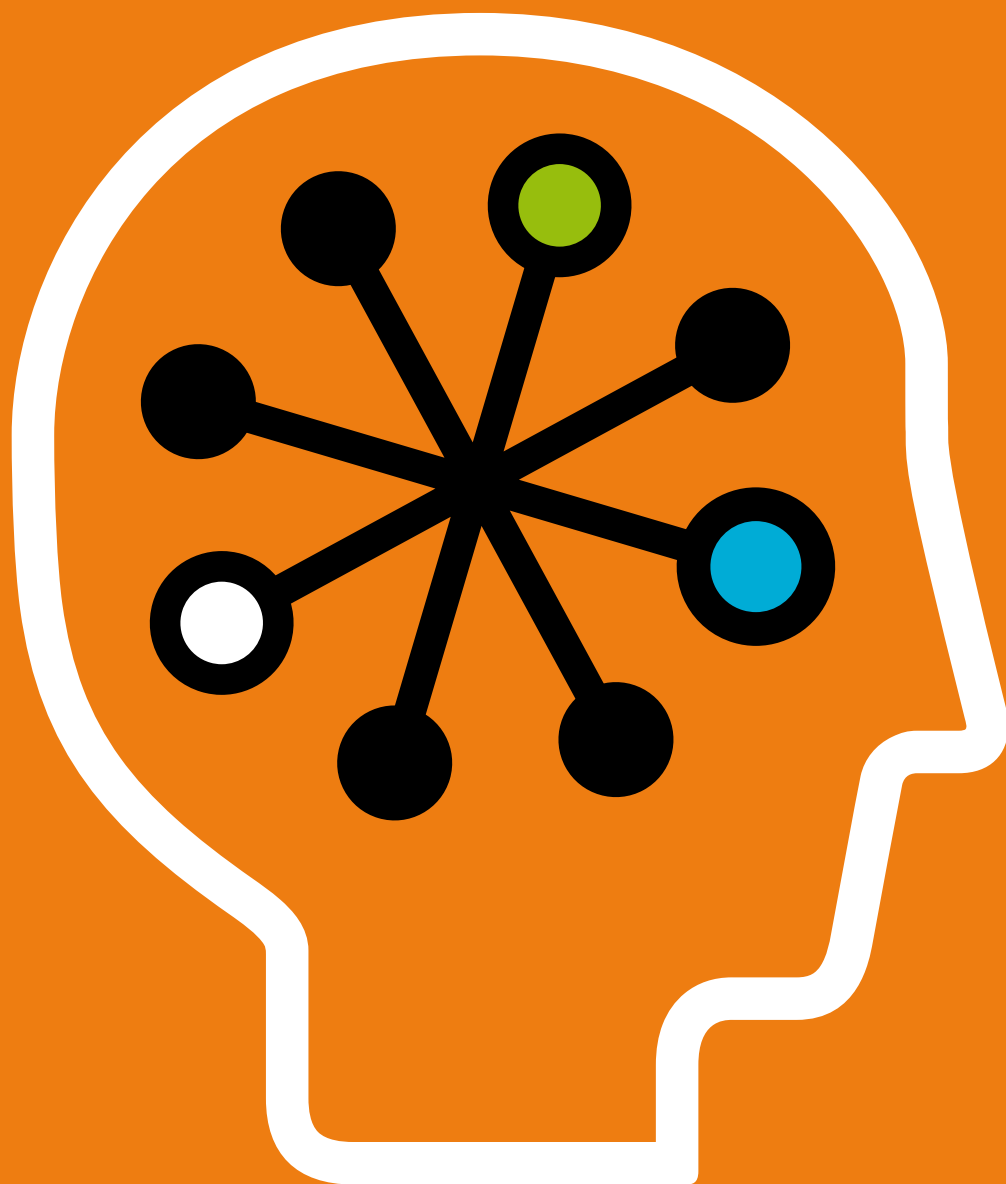




Dai valore al tuo vecchio server.

HP Trade-in supervaluta il tuo usato  
di qualunque tipo.





**Fino al 30 Aprile 2010 il tuo usato vale di più!**  
Con il programma HP Trade-in a fronte dell'acquisto di un server della famiglia ProLiant, HP supervaluta fino a 600 euro il tuo vecchio server di qualunque marca e modello!!!

Il programma HP di valorizzazione dell'usato ti consente di semplificare tutte le operazioni legate al rinnovo della tua infrastruttura IT, in quanto prevede:

- la valutazione o supervalutazione dell'usato ritirato;
- un risparmio immediato sull'acquisto di un nuovo server;
- il ritiro gratuito dell'usato direttamente presso la sede della tua azienda;
- lo smaltimento del server nel rispetto della normativa vigente sulla rottamazione delle apparecchiature informatiche, tutelando, così, l'ambiente.

Le agevolazioni del Trade-in di HP si applicano ad un massimo di 5 server.

Attiva il programma di Trade-in  
Chiama i numeri verdi:

**800.50.26.92**

**800.40.26.92**

Scarica i moduli sul sito:

**[www.hp.com/it/trade\\_in](http://www.hp.com/it/trade_in)**

Se desideri acquistare prodotti non inclusi nell'offerta del programma, potrai comunque usufruire di una valutazione personalizzata e del ritiro gratuito del tuo usato chiamando i numeri verdi:

**800.50.26.92**

**800.40.26.92**

# Trade-in HP. Semplice e conveniente

## Da Novembre 2009 ad Aprile 2010



VALUTAZIONE **500** EURO<sup>1</sup>

### HP ProLiant DL580 G5

**I clienti alla ricerca della massima scalabilità e della disponibilità elevata trovano nel server ProLiant DL580 G5 la soluzione ottimale.**

- Server a 4 socket in grado di offrire massima flessibilità e facilità di manutenzione senza confronto;
- Massima scalabilità con i più recenti processori Intel® Xeon®;
- Fino a 6 core per socket con i processori di punta della gamma Intel® Xeon® 7400;
- Ideale per data center aziendali con problemi di spazio, service provider, database, applicazioni di messaggistica e aziendali.



VALUTAZIONE **600** EURO<sup>2</sup>

### HP ProLiant BL680c G5

**Progettato per tenere il passo con le esigenze, HP ProLiant BL680c G5 ha 4 processori Intel® Xeon® Quad-core o Esa-core, massima capacità di espansione e strumenti di gestione che lo rendono facile da implementare e mantenere.**

- Fino a 8 server quadriprocessore in una sola enclosure HP BladeSystem c7000;
- Fino a 6 core per socket con i processori di punta della gamma Intel® Xeon® 7400;
- Ideale per i data center di grandi aziende, per i data center e gli uffici mainstream/di grandi dimensioni.

<sup>1</sup> esempio di supervalutazione per la rottamazione di un vecchio server, a fronte dell'acquisto di un server HP ProLiant DL580

<sup>2</sup> esempio di supervalutazione per la rottamazione di un vecchio server, a fronte dell'acquisto di un server HP ProLiant serie BL680c

# Trade-in HP. Semplice e conveniente

## Da Novembre 2009 ad Aprile 2010



VALUTAZIONE **500** EURO<sup>3</sup>

### HP ProLiant BL460c G6

Il server blade HP ProLiant BL460c G6 associa prestazioni all'avanguardia Intel® Xeon® Dual Core/Quad Core della più recente famiglia Intel® Xeon® 5500 Nehalem con le più recenti tecnologie del settore massimizzando l'efficienza per offrire un server blade dual socket realmente ad elevate performance.

- Server Blade Ultra-compatti ottimizzati per un'installazione rapida e automatizzata;
- Fino a 2 processori Dual/Quad-Core Intel® Xeon® 5500 Nehalem;
- Due porte ethernet integrate a 10Gb;
- Ideali per soluzioni di Server Consolidation, per DataCenter o Service Provider.



VALUTAZIONE **600** EURO<sup>4</sup>

### HP ProLiant BL490c G6

Il server blade HP ProLiant BL490c G6 offre un'impareggiabile combinazione di due processori Intel® Xeon® Quad Core della più recente famiglia Intel® Xeon® 5500 Nehalem e la disponibilità di dischi interni SATA Solid State.

- HP ProLiant BL490c G6 offre più di quanto ci si aspetti da un server blade dual socket per gestire le applicazioni più complesse;
- Fino a 2 processori Quad-Core Intel® Xeon® 5500 Nehalem;
- Due porte ethernet integrate a 10Gb;
- Fino a due dischi non-hot plug SATA Solid State Drives (SSD).

<sup>3</sup> esempio di supervalutazione per la rottamazione di un vecchio server, a fronte dell'acquisto di un server HP ProLiant BL460c

<sup>4</sup> esempio di supervalutazione per la rottamazione di un vecchio server, a fronte dell'acquisto di un server HP ProLiant BL490c

**SUPER VALUTAZIONE DEI MODELLI BLADE E MULTIPROCESSOR:**  
fino a **600** EURO

# Modulo di adesione Trade-in

## Programma HP di valorizzazione dell'usato per i prodotti server HP.

Dati Rivenditore

Ragione Sociale

Indirizzo CAP Città Prov.

Nome e Cognome

Tel. Fax E-mail

Dati utente finale

Ragione Sociale

Indirizzo CAP Città Prov.

Nome e Cognome

Tel. Fax E-mail

C.F./P. IVA

COORDINATE BANCARIE

Azienda di Credito Filiale Ag.

Indirizzo

ABI CAB CIN N. Conto Corrente

Dimensioni dell'azienda

da 0 a 9  da 10 a 50  da 50 a 100  da 100 a 200  da 200 a 500  oltre 500

Peso e dimensioni dei server usati da riacquistare Peso (Kg) \_\_\_\_\_ H x P x L \_\_\_\_\_

Caratteristiche dei Server usati da riacquistare

Marca Modello Descrizione Prezzo di riacquisto

Marca	Modello	Descrizione	Prezzo di riacquisto
_____	_____	_____	_____
_____	_____	_____	_____
_____	_____	_____	_____

Come ne siete venuti a conoscenza?

Sito HP  rivenditore  pubblicità  brochure  altro (specificare) \_\_\_\_\_

Per accettazione dei termini e condizioni del programma allegate al presente modulo:

Timbro e Firma Data

Disponibilità per il ritiro: giorno Orari d'ufficio: da a /da a

Il programma HP di valorizzazione dell'usato è stato determinante per la vostra scelta?  Sì  No

Ai sensi dell'art. 13 D. lgs. 196/03, e successive modificazioni, Vi comunichiamo che i dati relativi al Vostro indirizzo e quelli che vorrete comunicarci in futuro nell'ambito dei rapporti commerciali con Voi intercorrenti:

(1) potranno essere utilizzati da noi per uno o più trattamenti, mediante elaboratore elettronico o anche manuali, per mezzo di inserimento in banche dati aziendali aventi come finalità: [rilevamento della qualità dei servizi/necessità della clientela, iniziative promozionali e campagne pubblicitarie promosse dal Gruppo HP, ove ne sia previsto l'impiego]; (2) il conferimento dei dati è facoltativo, tuttavia un eventuale rifiuto di fornire i dati suddetti potrebbe impedire l'esecuzione dei rapporti in essere o l'instaurazione di nuovi rapporti contrattuali e lo scambio di informazioni con Voi]; (3) per le stesse finalità sopra indicate i dati da Voi forniti potranno essere comunicati ai nostri subfornitori e/o subappaltatori e alle altre società del Gruppo, nonché diffusi presso i dipendenti del Gruppo HP e potranno essere trasferiti all'estero anche in alcuni Paesi - tra cui l'India e gli Stati Uniti - non appartenenti all'Unione Europea, nel rispetto delle norme vigenti e per le stesse finalità di cui al punto (1). (4) Ai sensi dell'Art. 7 del D.lgs. 196/03, Voi avete il diritto a: a) essere informati sul trattamento dei dati che Vi riguardano, b) ottenere conferma dell'esistenza di tali dati e trattamenti, aggiornamenti dati, rettifiche, integrazione degli stessi; c) opporVi a taluni trattamenti; d) in alcuni casi, esercitare gratuitamente il diritto di opposizione. L'elenco dei Responsabili del trattamento dei Vostri dati è costantemente aggiornato e può essere agevolmente e gratuitamente conosciuto chiedendolo alla nostra Società. Il titolare dei trattamenti è: Hewlett-Packard Italiana S.r.l. Via G. di Vittorio, 9 - Cernusco sul Naviglio (MI) alla quale potete rivolgerVi scrivendo a Hewlett-Packard Italiana s.r.l. -PRIVACY- via G. Di Vittorio, 9 - Cernusco s/Naviglio 20063 - Milano.

Acconsento al trattamento dei dati in vostro possesso con le modalità, finalità e caratteristiche di cui sopra.

Timbro e Firma Data

# Regolamento del programma

## 1) Durata del programma e prodotti coinvolti.

Possono accedere al programma solamente gli utenti finali (clienti utilizzatori) fino al 30 Aprile 2010, acquistando uno o più prodotti HP SERVER indicati nella tabella di questo documento.

## 2) Struttura generale del programma.

Con questo programma CFC Italia Srl pagherà l'importo prestabilito a fronte del reso in occasione dell'acquisto di nuovi prodotti (il numero di Server eleggibili al programma Trade-in Server è di massimo 5 macchine).

## 3) Invio "accordo sul programma"

L'accordo sul programma deve essere inviato a mezzo fax ai numeri 02.95898247 - 02.95898980, oppure via e-mail al seguente indirizzo [cfc.it@cfcitalia.it](mailto:cfc.it@cfcitalia.it), debitamente compilato in tutte le sue parti, allegando la prova d'acquisto del nuovo. L'invio dell'Accordo sul Programma e della prova d'acquisto deve tassativamente avvenire nei 30 giorni successivi la data dell'acquisto del nuovo. In caso di necessità contattare il Centro di supporto del programma ai seguenti numeri verdi: **800.50.26.92 - 800.40.26.92**

## 4) Prova d'acquisto

La prova d'acquisto è indispensabile. Come prova d'acquisto si intende la fattura emessa dal Rivenditore all'Utente Finale. In ogni caso sarà necessario fornire le seguenti informazioni:

- Prova d'acquisto (copia della fattura).
- Data d'acquisto del nuovo prodotto HP.
- Indirizzo di ritiro (indirizzo esatto, persona da contattare, numero di telefono ed email)
- Nome del rivenditore, indirizzo e numero di telefono.
- Modello acquistato dal cliente presso il rivenditore.

## 5) Condizioni per il riacquisto e riconoscimento del valore

Il numero dei server resi non potrà superare il numero dei server nuovi in acquisto. I valori di riacquisto sono applicabili solo se le macchine oggetto di reso sono funzionanti. Non devono presentare alcun danno evidente che ne impedisca la rivendita e devono essere restituiti con il cavo di alimentazione, i cavi di connessione, tastiere, mouse e – se disponibili – i manuali d'uso.

Le macchine pervenute non funzionanti saranno rinviate e restituite all'utente nello stato di fatto in cui sono arrivate, addebitando all'utente le spese di spedizione sia del ritiro che della riconsegna con regolare fattura.

## 6) Valore di riacquisto

Il riacquisto avverrà da parte della società CFC Italia Srl. I pagamenti saranno effettuati tramite bonifico bancario, in un termine di 30 gg data fattura fine mese. L'emissione della fattura dovrà avvenire dopo l'avvenuto ritiro delle macchine usate. Se si verifica la necessità di posticipare la data di ritiro, si dovrà contattare il Centro di Supporto del Programma (vedi punto 4) almeno 48 ore prima della data preventivamente concordata. Il ritiro dovrà comunque tassativamente avvenire nei 30 giorni successivi la data dell'acquisto del nuovo.

## 7) Ritiro del materiale usato

- Il Cliente deve garantire la disponibilità dei prodotti da ritirare per la data concordata con il Centro di Supporto.
- Il centro di supporto invierà un corriere all'indirizzo dell'Utente Finale, come specificato nell'Accordo sul Programma.
- I prodotti da ritirare devono essere disponibili a piano strada.

**Qualsiasi ritiro di prodotti non imballati o non a piano strada deve essere preventivamente concordato e convenuto con il Centro di Supporto. Il ritiro di materiale non a piano strada o non imballato genererà un addebito per facchinaggio e completamento dell'imballo nei confronti dell'utente. Il mancato avviso al Centro di Supporto porterà ad un ritardo del ritiro e di conseguenza del pagamento della fattura.**

## 8) Fatturazione a CFC Italia srl

Avvenuto il ritiro dei macchinari usati, l'Utente Finale potrà emettere fattura a CFC Italia Srl per l'importo convenuto dopo 15 giorni, se non avrà ricevuto comunicazione in merito al punto 5. La fattura deve essere intestata a:

### CFC Italia Srl

Via Enrico Fermi, 9  
20090 Caleppio Di Settala (MI)  
P.IVA 11349640158

La sopraccitata fattura deve essere inviata a mezzo posta al seguente indirizzo:

### CFC Italia Srl

Via Enrico Fermi, 9  
20090 Caleppio Di Settala (MI)

Per le persone fisiche sarà sufficiente fare una dichiarazione di cessione proprietà del bene fornendo i relativi dati anagrafici e codice fiscale.

## 9) Restituzione all'Utente Finale di attrezzature riacquistate

La consegna a CFC Italia dei macchinari riacquistati è definitiva. Dopo il ritiro non si restituirà alcuna macchina o accessorio agli Utenti Finali. Il materiale non funzionante ritirato da parte di CFC, sarà oggetto di reso al cliente a sue spese.

## Tutti i prodotti del Trade-in HP



Famiglia	Modello server	Supervalutazione	Note
ML	ML150 G6	20 €	solo primi 5 server
	ML310 G5p	20 €	solo primi 5 server
	ML330 G6	20 €	solo primi 5 server
	ML350 G6	70 €	solo primi 5 server
	ML370 G6	70 €	solo primi 5 server
DL	DL160 G6	30 €	solo primi 5 server
	DL180 G6	30 €	solo primi 5 server
	DL360 G6	100 €	solo primi 5 server
	DL380 G6	100 €	solo primi 5 server
	DL580 G5	500 €	solo primi 5 server
BL	BL460 G6	500 €	solo primi 5 server
	BL490 G6	600 €	solo primi 5 server
	BL680 G5	600 €	solo primi 5 server

Massimo 5 server nel trimestre a partita IVA.  
I valori possono cambiare in qualunque momento a discrezione.

Le valutazioni dell'usato qui pubblicate valgono solo per le prime cinque unità acquistate di prodotti HP, come riportato nella tabella. Telefonare ai numeri verdi 800.40.26.92 o 800.50.26.92 per conoscere la valutazione del restante proprio parco macchine per l'acquisto di hardware HP e attivare la pratica di Trade-in. Per conoscere tutti i dettagli, leggete il regolamento del programma.

Per maggiori informazioni sui programmi Trade-in  
telefona ai numeri verdi 800.40.26.92 o 800.50.26.92  
o visita il sito [www.hp.com/it/trade\\_in](http://www.hp.com/it/trade_in)

© 2009 Hewlett-Packard Development Company, L.P. Le informazioni contenute in questo documento sono soggette a modifiche senza preavviso. Le garanzie per i prodotti ed i servizi HP sono previste espressamente nella garanzia che accompagna tali prodotti o servizi. Nessuna affermazione contenuta nel presente documento può essere ritenuta una garanzia aggiuntiva. HP non è responsabile per errori tecnici o editoriali od omissioni contenuti nel presente documento.

Novembre 2009

